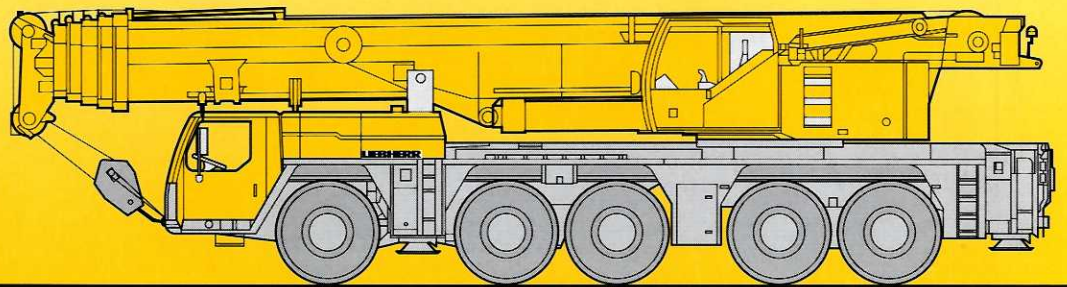


LTM 1220NX-2

リープヘル製
オールテレーンクレーン

Technical Data

メインブーム
60m



LIEBHERR

クレーン部主仕様

吊上荷重	荷重	242ton*
	半径	3m
メインブーム	最小長さ	13.3m
	最大長さ	60m
補助ジブ	油圧チルト式	12.2~36m
メインブーム伸縮段数		6段
カウンターウエイト (最大)		74ton
主巻ウインチ	ラインプルカ	10.5ton
	巻上速度	0-130m/min
補巻ウインチ	ラインプルカ	10.5ton
	巻上速度	0-130m/min
最大地上揚程	メインブーム	59m
	補助ジブ	102m
旋回速度		0-1.8rpm
起伏速度 (82度まで)		約50秒
ブーム伸長速度 (13.2~60m)		約360秒
主巻ロープ	ロープ径	23mm
	ロープ長さ	280m
補巻ロープ	ロープ径	23mm
	ロープ長さ	280m

*後方吊り

エンジン仕様

メーカー名	リープヘル社製
型式	D934LA6ディーゼル・エンジン
冷却方式	水冷
シリンダー数	4
出力	245HP/1800rpm
最大トルク	1140Nm/1500rpm
燃料タンク	約265ℓ

特徴

■ コントロール

ジョイスティックタイプの操作レバー (自動復帰式のユニバーサルコントローラ) により電気式パイロットコントロールされます。

■ 油圧駆動装置

ウインチ回路には圧力補償付流量調整弁を有し、また、自動出力調整装置付油圧ポンプにより駆動されます。

■ 安全装置および指示計

LICCON (リーコン) 過負荷防止計が装備され、吊上げ総荷重、作業半径、ブーム長さ、揚程等がデジタルで表示されます。

過巻防止装置、ドラム回転計、過巻出し防止装置、油圧安全弁、油圧システム保護用安全バルブが装備されています。

キャビンが20度までチルトバックします。

***油圧チルトジブ使用時のメインブームエクステンション7mはオプション設定です。**



キャリア部仕様

軸数	5
総輪数	10
定員	2名
最小回転半径	11.84/9.9m
最高速度	①75km/h ②80km/h
登坂能力* (低速切換時)	①約31.7° ②約28.8°

*登坂時の路面状況により、能力も多少異なります。
 タイヤ ①14.00R25 ②16.00R25 (オプション設定)

エンジン仕様

メーカー名	リープヘル社製
型式	D846A7ディーゼル・エンジン
冷却方式	水冷
シリンダー数	6
出力	503HP/1500rpm
最大トルク	2355Nm/1200-1500rpm
燃料タンク	約490ℓ

特徴

■ トランスミッション

ZF製16段ギアボックス付ミッションで“AS-TRONIC”自動制御システムを採用しています。

■ 車軸

悪路においては、デフロックすることが可能で第2軸も追加駆動することができます。(第2軸駆動はオプション)

■ サスペンション

全輪 hidroニューマチックサスペンションであり、自動水平復帰機能(ニポー)を有しています。

状況に応じて車高を上下に調整可能です。

全輪油圧サスペンションをロックすることが可能です。

■ ステアリング

全ての軸が操舵されます。油圧源として1つは通常時、エンジンで駆動され、もう1つは非常用として駆動軸により駆動されます。

■ 常用ブレーキ

2回路式サーボブレーキが全軸に装備されています。

また、エディカレント式電磁ブレーキ(オプション)を装備しています。

■ パーキング用ブレーキ

スプリング作動のブレーキが第2軸および5軸に作動します。

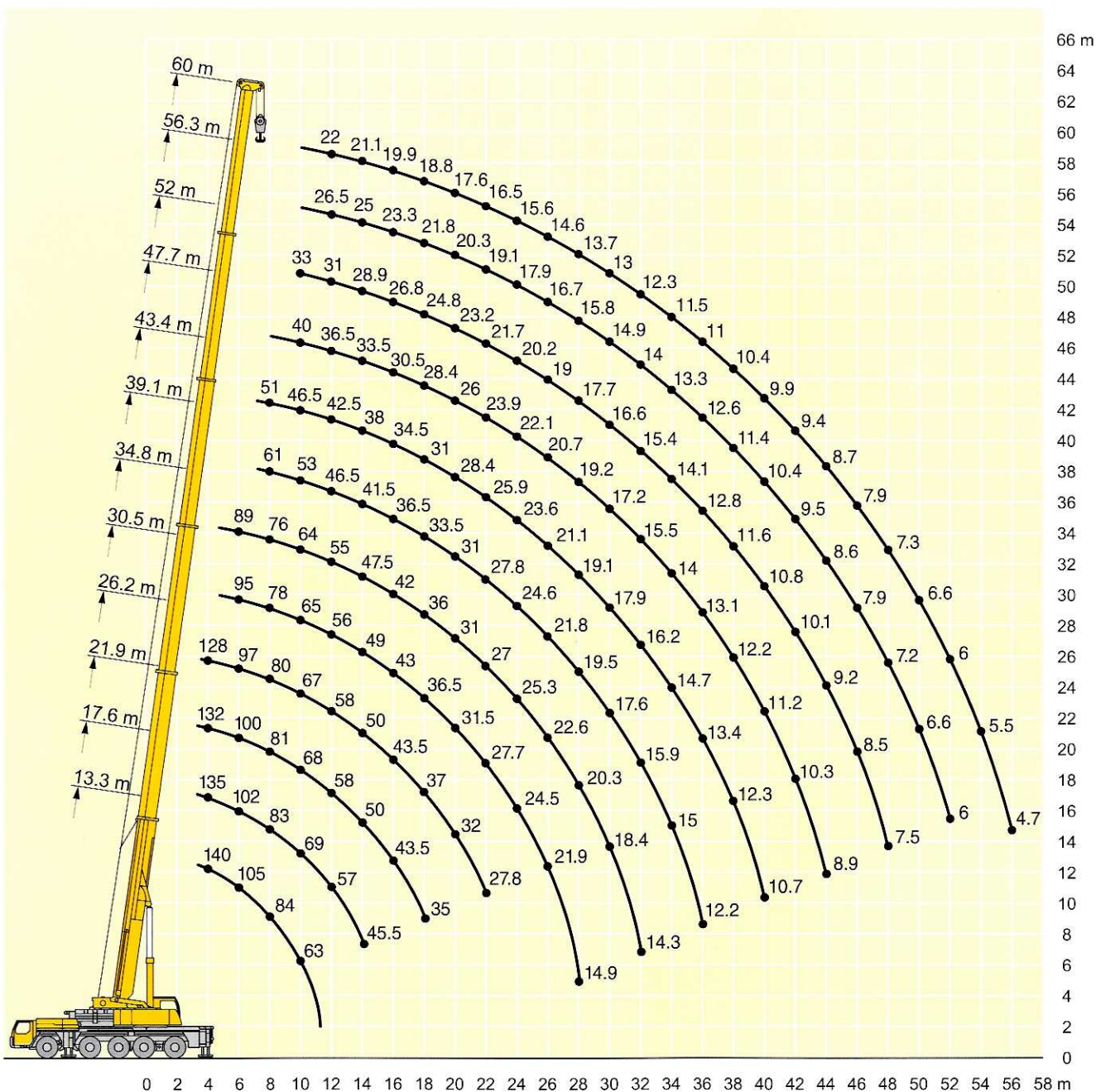
走行速度

タイヤ		1	2	3	4	5	6	7	8	9	10	11	12	R ₁	R ₂	
14.00R25	(km/h)	5.2	6.7	8.6	11.1	14	18.1	23.8	30.6	39.4	50.5	64.2	75	5.6	7.2	48%
		2.3	2.9	3.8	4.8	6.1	7.9	10.4	13.3	17.2	22	28	35.8	2.4	3.1	>60%
16.00R25	(km/h)	5.7	7.3	9.4	12.1	15.3	19.7	25.9	33.2	42.8	55	69.8	80	6.1	7.9	43%
		2.5	3.2	4.1	5.3	6.7	8.6	11.3	14.5	18.7	23.9	30.4	39	2.7	3.4	56%



メインブーム定格総荷重表

LTM 1220NX-2



注意

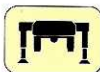
- 1 定格総荷重はフックブロック、玉掛ワイヤー等の自重を含みます。
また、下記の条件が考慮されていないのでクレーンの操作には充分気をつけてください。
 - ① 地盤の強度、地震による影響
 - ② 作業速度に応じた動荷重および台風または強風による影響等
- 2 本機は水平に設置して、クレーン作業を行ってください。
- 3 作業半径は、クレーンの旋回中心から荷重の重心までの水平距離です。
- 4 メインブームの定格総荷重は油圧チルトジブを取り除いた状態の値です。
- 5 135/152トンを超える定格総荷重の場合は、追加ブーリーブロック/特殊吊装置が必要です。

メインブーム定格総荷重表

LTM 1220NX-2



13.3m-60m



360°

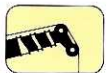


74t

メインブーム 長さ		作業半径(m)												
作業半径(m)		13.3m	17.6m	21.9m	26.2m	30.5m	34.8m	39.1m	43.4m	47.7m	52m	56.3m	60m	
3	*	242	152	140	139									
3.5		152	152	140	139	139								
4		140	140	135	132	128								
4.5		127	127	123	120	118	113							
5		119	119	116	113	110	106							
6		105	105	102	100	97	95	89						
7		94	94	92	89	87	86	83	64					
8		84	84	83	81	80	78	76	61	51				
9		74	74	76	74	73	71	69	57	49	41			
10		63	63	69	68	67	65	64	53	46.5	40	33		
11		45.5	45.5	63	63	62	61	59	50	44.5	38	32	27.1	
12				57	58	58	56	55	46.5	42.5	36.5	31	26.5	
14			45.5	50	50	49	47.5	45	38	33.5	28.9	25	21.1	
16				43.5	43.5	43	42	42	36.5	34.5	30.5	26.8	23.3	
18				35	37	36.5	36	33.5	31	28.4	24.8	21.8	18.8	
20					32	31.5	31	31	28.4	26	23.2	20.3	17.6	
22					27.8	27.7	27	27.8	25.9	23.9	21.7	19.1	16.5	
24					15.7	24.5	25.3	24.6	23.6	22.1	20.2	17.9	15.6	
26						21.9	22.6	21.8	21.1	20.7	19	16.7	14.6	
28						14.9	20.3	19.5	19.1	19.2	17.7	15.8	13.7	
30							18.4	17.6	17.9	17.2	16.6	14.9	13	
32							14.3	15.9	16.2	15.5	15.4	14	12.3	
34								15	14.7	14	14.1	13.3	11.5	
36									12.2	13.4	13.1	12.8	11	
38									12.3	12.2	11.6	11.4	10.4	
40									10.7	11.2	10.8	10.4	9.9	
42										10.3	10.1	9.5	9.4	
44										8.9	9.2	8.6	8.7	
46											8.5	7.9	7.9	
48											7.5	7.2	7.3	
50												6.6	6.6	
52												6	6	
54													5.5	
56													4.7	
ブーム 伸長率 (%)	I	0	0/0/0	0/0/0	46/0/0	46/0/0	46/0/0	92/46/0	92/46/0	92/92/46	92/92/46	92	100	
	II	0	0/0/0	46/0/0	46/46/0	46/46/0	46/46/0	46/46/46	46/46/46	92/46/46	92/46/92	92	100	
	III	0	46/0/0	46/46/0	46/46/46	46/46/92	46/46/46	46/46/46	46/46/92	46/46/92	46/92/92	92	100	
	IV	0	0/46/0	0/46/46	0/46/46	46/46/46	46/46/92	46/46/92	46/92/92	46/92/92	92/92/92	92	100	
	V	0	0/0/46	0/0/46	0/0/46	0/46/46	46/92/92	46/92/92	92/92/92	92/92/92	92/92/92	92	100	

*後方吊り

TAB 151259/151363



13.3m-60m



360°



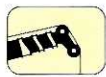
54t

メインブーム 長さ		作業半径(m)											
作業半径(m)		13.3m	17.6m	21.9m	26.2m	30.5m	34.8m	39.1m	43.4m	47.7m	52m	56.3m	60m
3		152	140	139									
3.5		152	140	139	139								
4		140	135	132	128								
4.5		127	123	120	118	113							
5		119	116	113	110	106							
6		105	102	100	97	95	89						
7		94	92	89	87	86	83	64					
8		84	83	81	80	78	76	61	51				
9		74	76	74	73	71	69	57	49	41			
10		63	68	68	67	64	60	53	46.5	40	33		
11		45.5	60	61	60	57	53	50	44.5	38	32	27.1	
12			54	54	53	51	48	45.5	42.5	36.5	31	26.5	22
14			43	43.5	43.5	41.5	39.5	39.5	37.5	33.5	28.9	25	21.1
16				36.5	36.5	35	34.5	33	31.5	30.5	26.8	23.3	19.9
18				31	31	30	30	28.5	26.9	26.8	24.8	21.8	18.8
20					26.5	26	26.4	24.8	24.7	23.3	22.7	20.3	17.6
22					23.1	22.5	23.3	21.8	21.8	20.5	20.2	19.1	16.5
24					15.7	20.1	20.5	20.3	19.3	18.8	17.9	17.3	15.6
26						17.8	18.2	18.4	17.3	16.9	16.4	15.4	14.6
28						14.9	16.2	16.5	15.5	15.2	14.7	13.7	13.7
30							15.1	14.8	14.5	13.7	13.3	12.3	12.3
32							13.9	13.3	13.3	12.7	12	11.1	11
34								12.1	12	11.6	10.9	10	9.9
36									11	10.8	9.9	9	9
38										9.8	9.4	8.9	8.1
40											9	8.1	8.1
42										9	8.5	7.3	7.3
44											7.7	6.6	6.6
46											7	5.9	5.9
48												5.8	5.3
50												5.3	4.7
52												4.1	4.1
54												3.6	3.6
56													2.8
ブーム 伸長率 (%)	I	0	0/0/0	0/0/0	46/0/0	46/0/0	46/0/0	92/46/0	92/46/0	92/46/0	92/92/46	92	100
	II	0	0/0/0	46/0/0	46/46/0	46/46/0	46/46/0	46/46/46	46/46/46	92/46/92	92/46/92	92	100
	III	0	46/0/0	46/46/0	46/46/46	46/46/92	46/46/46	46/46/46	46/46/92	46/92/92	46/92/92	92	100
	IV	0	0/46/0	0/46/46	0/46/46	46/46/46	46/46/92	46/46/92	46/92/92	46/92/92	92/92/92	92	100
	V	0	0/0/46	0/0/46	0/0/46	0/46/46	46/92/92	46/92/92	92/92/92	92/92/92	92/92/92	92	100

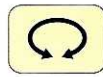
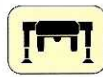
TAB 151264

メインブーム定格総荷重表

LTM 1220NX-2



13.3m-60m



360°



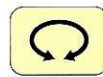
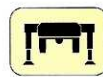
44t

メインブーム長さ 作業半径(m)	13.3m	17.6m	21.9m	26.2m	30.5m	34.8m	39.1m	43.4m	47.7m	52m	56.3m	60m	
3	152	140	139										
3.5	152	140	139	139									
4	140	135	132	128									
4.5	127	123	120	118	113								
5	119	116	113	110	106								
6	105	102	100	97	95	89							
7	94	92	89	87	86	83	64						
8	83	83	81	80	75	70	61	51					
9	72	73	71	68	64	60	57	49	41				
10	61	63	62	59	56	53	50	46.5	40	33			
11	45.5	55	55	52	49.5	46.5	45.5	43.5	38	32	27.1		
12		48.5	49	46.5	44.5	42	41.5	39.5	36.5	31	26.5	22	
14		39	39.5	38	36	36.5	34	32.5	31.5	28.9	25	21.1	
16			32.5	32	30.5	30.5	28.7	28.5	26.9	26.1	23.3	19.9	
18			27.3	27.3	26.4	26.2	25.5	24.5	23.5	22.7	21.8	18.8	
20				23.5	22.8	22.7	22.5	21.3	20.7	20.1	19	17.6	
22				20.9	19.9	20	19.8	19.2	18.5	17.6	16.5	16.4	
24				15.7	17.3	18.5	17.6	17.2	16.4	15.6	14.5	14.4	
26					15.5	16.3	15.7	15.3	14.6	13.8	12.8	12.8	
28					14.5	14.5	14.2	13.7	13	12.3	11.3	11.3	
30						13	12.8	12.4	11.7	11	10.1	10.1	
32						11.7	11.4	11.2	10.6	9.8	9	8.9	
34							10.2	10	9.5	8.8	8	8	
36							9.2	8.9	8.5	8	7.1	7.1	
38								8	7.6	7.1	6.3	6.3	
40								7.3	6.8	6.3	5.6	5.6	
42									6.1	5.6	4.9	5	
44									5.4	4.9	4.3	4.4	
46										4.3	3.7	3.8	
48										3.8	3.2	3.2	
50											2.7	2.7	
52											2.2	2.3	
54												1.9	
56												1.5	
ブーム伸長率 (%)	I	0	0/ 0/ 0	0/ 0/ 0	46/ 0/ 0	46/ 0/ 0	46/ 0/ 0	92/46/ 0	92/46/ 0	92/92/ 0	92/92/46	92	100
	II	0	0/ 0/ 0	46/ 0/ 0	46/46/ 0	46/46/ 0	46/46/ 0	46/46/46	46/46/46	92/46/92	92/46/92	92	100
	III	0	46/ 0/ 0	46/46/ 0	46/46/46	46/46/92	46/46/46	46/46/46	46/46/92	46/46/92	46/92/92	92	100
	IV	0	0/46/ 0	0/46/46	0/46/46	46/46/46	46/46/92	46/46/92	46/92/92	46/92/92	92/92/92	92	100
	V	0	0/ 0/46	0/ 0/46	0/ 0/46	0/46/46	46/92/92	46/92/92	92/92/92	92/92/92	92/92/92	92	100

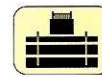
TAB 151265



13.3m-60m



360°



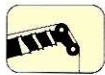
34t

メインブーム長さ 作業半径(m)	13.3m	17.6m	21.9m	26.2m	30.5m	34.8m	39.1m	43.4m	47.7m	52m	56.3m	60m	
3	152	140	139										
3.5	152	140	139	139									
4	140	135	132	128									
4.5	127	123	120	118	113								
5	119	116	113	110	106								
6	105	102	100	97	95	87							
7	92	92	87	83	77	72	64						
8	78	76	73	69	65	60	57	51					
9	65	65	62	59	55	52	51	48	41				
10	55	56	54	51	48.5	46.5	44.5	42	40	33			
11	45.5	49	47	45	42.5	42.5	39.5	37.5	36	32	27.1		
12		43	42	40	38	38	35.5	34.5	33	31	26.5	22	
14		34	34	32.5	31.5	31	30.5	28.8	27.8	26.5	25	21.1	
16			28.2	28.2	26.2	26.1	25.6	24.9	23.9	22.7	21.4	19.9	
18			23.4	24.2	22.2	23	21.9	21.3	20.4	19.4	18.2	18	
20				20.5	19.7	20	19.2	18.5	17.6	16.7	15.6	15.4	
22				17.7	17.8	17.5	16.8	16.1	15.3	14.4	13.4	13.3	
24				15.5	15.5	15.5	14.8	14.1	13.4	12.6	11.6	11.5	
26					13.6	13.6	13.1	12.5	11.8	11	10	10	
28					12	12	11.7	11.1	10.4	9.7	8.7	8.7	
30						10.6	10.3	9.9	9.2	8.5	7.6	7.6	
32						9.4	9.1	8.8	8.2	7.5	6.6	6.6	
34							8	7.8	7.3	6.6	5.7	5.8	
36							7.2	6.9	6.4	5.8	5	5	
38								6.1	5.6	5.1	4.3	4.3	
40								5.4	4.9	4.4	3.7	3.7	
42									4.3	3.8	3.1	3.2	
44									3.7	3.2	2.6	2.7	
46										2.7	2.1	2.2	
48										2.3	1.6	1.7	
50											1.2	1.3	
ブーム伸長率 (%)	I	0	0/ 0/ 0	0/ 0/ 0	0/ 0/ 0	0/ 0/ 0	46/ 0/ 0	46/ 0/ 0	92/46/ 0	92/46/ 0	92/92/46	92	100
	II	0	0/ 0/ 0	46/ 0/ 0	46/ 0/ 0	46/ 0/ 0	46/46/ 0	46/46/ 0	46/46/46	92/46/92	92/46/92	92	100
	III	0	46/ 0/ 0	46/46/ 0	46/46/ 0	46/92/ 0	46/46/46	46/46/92	46/46/92	46/92/92	46/92/92	92	100
	IV	0	0/46/ 0	0/46/46	46/46/46	46/46/92	46/46/92	46/92/92	46/92/92	46/92/92	92/92/92	92	100
	V	0	0/ 0/46	0/ 0/46	0/46/92	46/46/92	46/92/92	92/92/92	92/92/92	92/92/92	92/92/92	92	100

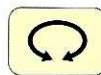
TAB 151267

メインブーム定格総荷重表

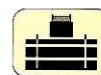
LTM 1220NX-2



13.3m-60m



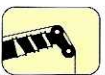
360°



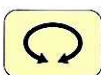
32t

メインブーム 作業半径(m) 長さ	13.3m	17.6m	21.9m	26.2m	30.5m	34.8m	39.1m	43.4m	47.7m	52m	56.3m	60m
3	152	140	139									
3.5	152	140	139	139								
4	140	135	132	128								
4.5	127	123	120	118	113							
5	119	116	113	110	106							
6	105	102	100	97	92	85						
7	91	90	84	80	75	69	64					
8	76	74	71	67	63	58	55	51				
9	63	63	60	57	54	51	49.5	46.5	41			
10	54	54	52	49.5	47	46	43.5	40.5	39	33		
11	45.5	47.5	45.5	43.5	41	41	38.5	36	35.5	32	27.1	
12		42	40.5	38.5	37.5	36.5	34.5	34	32	30.5	26.5	22
14		32.5	33	31.5	30.5	29.9	29.4	27.8	26.9	26	24.5	21.1
16			27.3	27.4	25.2	26	24.7	24	23	21.9	20.6	19.9
18			22.6	23.4	21.7	22.2	21.4	20.5	19.7	18.6	17.4	17.2
20				19.8	19.7	19.3	18.5	17.7	16.9	15.9	14.8	14.7
22				17.1	17.2	16.8	16.1	15.4	14.6	13.8	12.7	12.6
24				14.9	14.9	14.8	14.1	13.5	12.7	11.9	10.9	10.9
26					13	13.1	12.5	11.9	11.2	10.4	9.5	9.4
28					11.4	11.4	11.1	10.5	9.8	9.1	8.2	8.2
30						10.1	9.8	9.3	8.7	8	7.1	7.1
32							8.9	8.6	8.3	7.7	7	6.2
34								7.6	7.3	6.8	6.2	5.3
36								6.7	6.4	6	5.4	4.6
38									5.7	5.2	4.7	3.9
40										5	4.5	3.3
42											3.9	2.8
44												2.8
46												2.3
48												1.8
I	0	0/0/0	0/0/0	46/0/0	46/0/0	46/0/0	92/46/0	92/46/0	92/46/0	92/92/46	92	100
ブーム伸長率(%)	II	0	0/0/0	46/0/0	46/46/0	46/46/0	46/46/0	46/46/46	92/46/92	92/46/92	92	100
III	0	46/0/0	46/46/0	46/46/46	46/46/92	46/46/46	46/46/92	46/46/92	46/92/92	46/92/92	92	100
IV	0	0/46/0	0/46/46	0/46/46	46/46/46	46/46/92	46/46/92	46/92/92	46/92/92	92/92/92	92	100
V	0	0/0/46	0/0/46	0/0/46	0/46/46	46/92/92	46/92/92	92/92/92	92/92/92	92/92/92	92	100

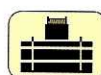
TAB 151268



13.3m-60m



360°



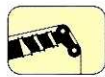
22t

メインブーム 作業半径(m) 長さ	13.3m	17.6m	21.9m	26.2m	30.5m	34.8m	39.1m	43.4m	47.7m	52m	56.3m	60m
3	152	140	139									
3.5	152	140	139	139								
4	140	135	132	128								
4.5	127	123	120	118	113							
5	119	116	113	108	100							
6	102	98	90	85	78	71						
7	82	76	73	68	63	59	57					
8	66	63	60	56	53	52	48	44.5				
9	55	53	51	48	45.5	44.5	41.5	40	37.5			
10	46	45	43.5	41.5	39.5	38.5	37.5	35.5	33.5	31.5		
11	39	39.5	38	38	35	34	33.5	31.5	30.5	28.9	27	
12		34.5	34	33.5	31	31.5	29.8	28.7	27.3	25.8	24.1	22
14		27	27.3	27.1	26.3	25.5	24.4	23.3	22.1	20.9	19.4	19.1
16			22.4	22.3	21.7	21.1	20.2	19.3	18.3	17.2	15.9	15.8
18			18.2	18.7	18.2	17.7	17	16.2	15.3	14.4	13.2	13.1
20				15.9	15.6	15.1	14.5	13.8	13	12.1	11.1	11
22				13.5	13.4	13.1	12.4	11.8	11.1	10.3	9.3	9.3
24				11.6	11.6	11.4	10.8	10.2	9.5	8.8	7.8	7.8
26					9.9	10	9.4	8.8	8.2	7.5	6.6	6.6
28					8.6	8.6	8.2	7.7	7.1	6.4	5.5	5.5
30						7.5	7.2	6.7	6.1	5.4	4.6	4.6
32							6.5	6.2	5.9	5.3	4.6	3.8
34								5.3	5.1	4.5	3.9	3.1
36								4.6	4.3	3.9	3.3	2.5
38									3.7	3.2	2.7	1.9
40										3.1	2.6	1.4
42											2.2	1.4
44											1.7	1.2
I	0	0/0/0	0/0/0	0/0/0	0/0/0	46/0/0	46/0/0	92/46/0	46/46/0	92/92/46	92	100
ブーム伸長率(%)	II	0	0/0/0	46/0/0	46/0/0	46/46/0	46/46/0	46/46/46	92/46/92	92/46/92	92	100
III	0	46/0/0	46/46/0	46/46/0	46/92/0	46/46/46	46/46/92	46/46/92	46/92/92	46/92/92	92	100
IV	0	0/46/0	0/46/46	46/46/46	46/46/92	46/46/92	46/92/92	46/92/92	46/92/92	92/92/92	92	100
V	0	0/0/46	0/0/46	0/46/92	46/46/92	46/92/92	92/92/92	92/92/92	46/92/92	92/92/92	92	100

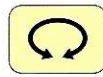
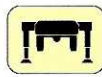
TAB 151269

メインブーム定格総荷重表

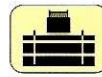
LTM 1220NX-2



13.3m-60m



360°



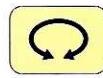
12t

メインブーム 長さ 作業半径(m)	13.3m	17.6m	21.9m	26.2m	30.5m	34.8m	39.1m	43.4m	47.7m	52m	56.3m	60m	
3	151	135	135										
3.5	138	135	135	126									
4	128	127	126	110									
4.5	117	117	109	95	87								
5	107	103	92	84	76								
6	83	76	71	65	59	55							
7	64	61	57	53	49	47	43						
8	51	49.5	47	43.5	41	39.5	38	35					
9	40	41.5	39.5	38.5	35	35	32.5	30.5	28.8				
10	32.5	35	34	33	31.5	30	28.4	26.7	25.1	23.4			
11	27.1	29.1	29.4	28.8	27.6	26.4	25	23.5	22.1	20.6	18.9		
12		24.6	25.7	25.3	24.4	23.4	22.1	20.9	19.6	18.2	16.7	16.3	
14		18.2	19.3	20.1	19.4	18.7	17.7	16.7	15.7	14.6	13.2	13	
16			15	15.8	15.9	15.3	14.5	13.7	12.8	11.8	10.6	10.5	
18			12	12.7	12.9	12.7	12	11.3	10.5	9.6	8.5	8.5	
20				10.5	10.6	10.7	10.1	9.4	8.7	7.9	6.9	6.8	
22				8.7	8.8	8.9	8.5	7.9	7.2	6.5	5.5	5.5	
24				7.3	7.4	7.4	7.2	6.6	6	5.3	4.4	4.4	
26					6.1	6.2	6	5.6	5	4.3	3.4	3.4	
28					5.2	5.2	5	4.7	4.1	3.4	2.6	2.6	
30						4.4	4.1	3.9	3.3	2.7	1.9	1.9	
32						3.7	3.4	3.1	2.7	2.1			
34							2.8	2.5	2.1				
36							2.2	2	1.6				
38								1.5					
40								1.1					
ブーム 伸長率 (%)	I	0	0/ 0/ 0	46/ 0/ 0	46/ 0/ 0	0/ 0/ 0	0/ 0	0/ 0/ 0	46/ 0	0	46	92	100
	II	0	46/ 0/ 0	46/ 0/ 0	46/ 0/ 0	46/ 0/ 0	46/ 0	46/46/ 0	46/46	92	92	92	100
	III	0	0/ 0/ 0	0/ 0/ 0	46/46/ 0	46/92/ 0	46/46	92/46/92	46/92	92	92	92	100
	IV	0	0/46/ 0	0/46/ 0	0/46/46	46/46/92	46/92	92/92/92	92/92	92	92	92	100
	V	0	0/ 0/46	0/46/92	0/46/92	46/46/92	92/92	46/92/92	92/92	92	92	92	100

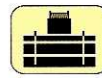
TAB 151361



13.3m-60m



360°

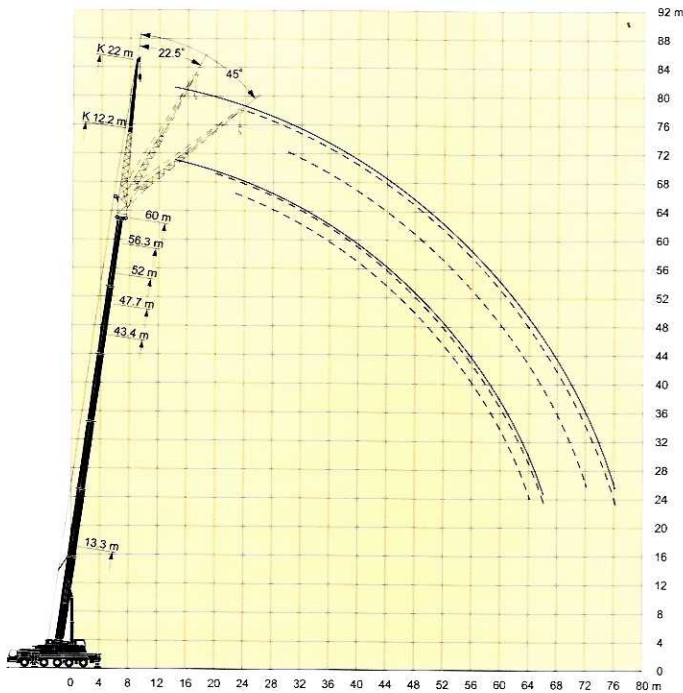


0t

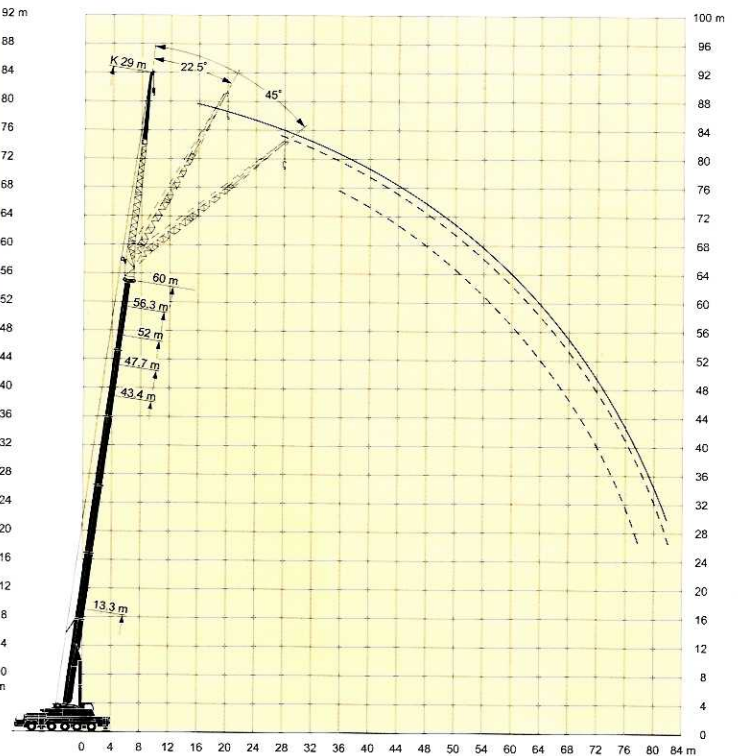
メインブーム 長さ 作業半径(m)	13.3m	17.6m	21.9m	26.2m	30.5m	34.8m	39.1m	43.4m	47.7m	52m	56.3m	60m	
3	150	135	135										
3.5	137	135	123	105									
4	125	115	99	88									
4.5	107	93	83	73	65								
5	86	78	70	63	57								
6	61	57	53	50	44	42							
7	45.5	43	41	39	36	33.5	31						
8	34.5	34	32.5	31.5	29.6	27.8	25.8	23.9					
9	27.4	27.4	26.8	26.1	24.8	23.4	21.8	20.3	18.7				
10	21.4	22.6	22.4	22	21.1	20	18.7	17.4	16.1	14.7			
11	17.1	19	19	18.9	18.1	17.3	16.2	15	13.9	12.6	11.2		
12		15.9	16.3	16.4	15.8	15.1	14.1	13.1	12.1	10.9	9.6	9.4	
14		11.3	12.4	12.6	12.2	11.7	10.9	10.1	9.2	8.3	7.1	7	
16			9.3	9.9	9.6	9.2	8.6	7.9	7.1	6.3	5.2	5.1	
18			6.9	7.8	7.6	7.3	6.8	6.2	5.5	4.7	3.7	3.7	
20				6	6.1	5.9	5.3	4.8	4.2	3.4		2.5	
22				4.7	4.8	4.7	4.2	3.7	3.1	2.4			
24				3.7	3.7	3.7	3.3	2.8					
26					2.8	2.9	2.5						
28					2.1	2.1							
ブーム 伸長率 (%)	I	0	0/ 0/ 0	46/ 0/ 0	0/ 0/ 0	0/ 0/ 0	0/ 0/ 0	0/ 0/ 0	92/46/ 0	46/46/ 0	92/92/46	92	100
	II	0	46/ 0/ 0	46/ 0/ 0	46/ 0/ 0	46/ 0/ 0	46/ 0/ 0	46/46/ 0	46/46/46	92/46/92	92/46/92	92	100
	III	0	0/ 0/ 0	0/ 0/ 0	46/46/ 0	46/92/ 0	46/92/46	92/46/92	46/46/92	92/92/92	46/92/92	92	100
	IV	0	0/46/ 0	0/46/ 0	46/46/46	46/46/92	46/92/92	92/92/92	46/92/92	92/92/92	92/92/92	92	100
	V	0	0/ 0/46	0/46/92	0/46/92	46/46/92	92/46/92	46/92/92	92/92/92	46/92/92	92/92/92	92	100

TAB 151362

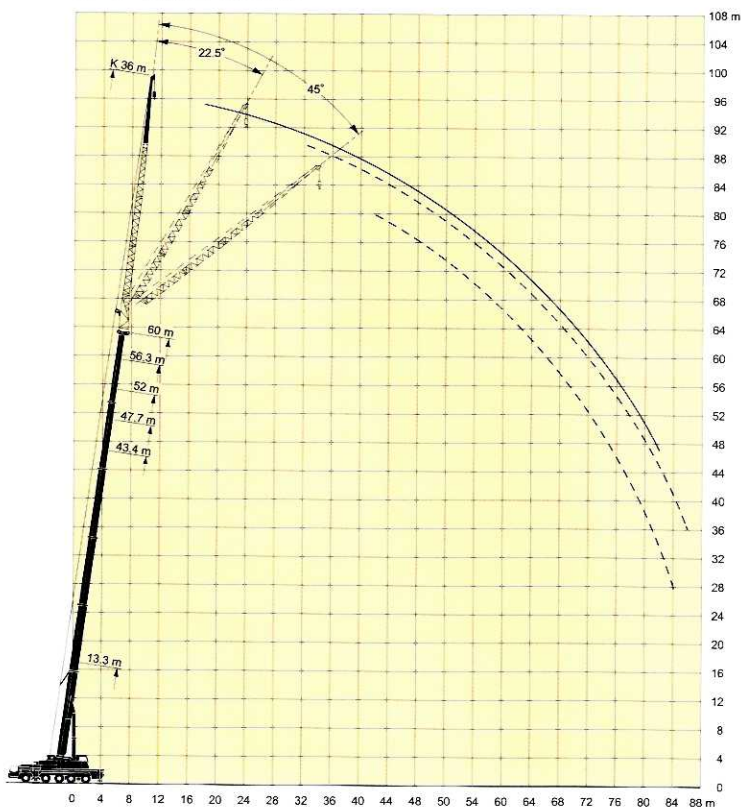
ジブ長さ 12.2m、22m



ジブ長さ 29m



ジブ長さ 36m



注意

- 1 定格総荷重はフックブロック、玉掛ワイヤー等の自重を含みます。
また、下記の条件が考慮されていませんでクレーンの操作には充分気をつけてください。
- ① 地盤の強度、地震による影響
- ② 作業速度に応じた動荷重および台風または強風による影響等
- 2 本機は水平に設置して、クレーン作業を行ってください。
- 3 作業半径は、クレーンの旋回中心から荷重の重心までの水平距離です。
- 4 メインブームの定格総荷重は油圧チルトジブを取り除いた状態の値です。
- 5 135/152トンを超える定格総荷重の場合は、追加ブーリーブロック/特殊吊装置が必要です。

油圧チルトジブ定格総荷重表

LTM 1220NX-2

13.3m-60m 29m 360° 74t

メインブーム長さ ジブ長さ		13.3m 29m			43.4m 29m			47.7m 29m			52m 29m			56.3m 29m			60m 29m		
作業半径(m)	角度	0°	22.5°	45°	0°	22.5°	45°	0°	22.5°	45°	0°	22.5°	45°	0°	22.5°	45°	0°	22.5°	45°
	5		8.6																
6		8.6																	
7		8.6																	
8		8.6																	
9		8.6																	
10		8.6																	
11		8.6																	
12		8.6																	
14		7.6																	
16		7.6																	
18		6.6																	
20		6.6																	
22		6.6																	
24		6.6																	
26		6.6																	
28		6.6																	
30		6.6																	
32		6.6																	
34		6.6																	
36		6.6																	
38		6.6																	
40		6.6																	
42		6.6																	
44		6.6																	
46		6.6																	
48		6.6																	
50		6.6																	
52		6.6																	
54		6.6																	
56		6.6																	
58		6.6																	
60		6.6																	
62		6.6																	
64		6.6																	
66		6.6																	
68		6.6																	
72		6.6																	
76		6.6																	
80		6.6																	
ブーム 伸長率 (%)	I	0																	
	II	0																	
	III	0																	
	IV	0																	
	V	0																	

TAB 151312/151319/151326

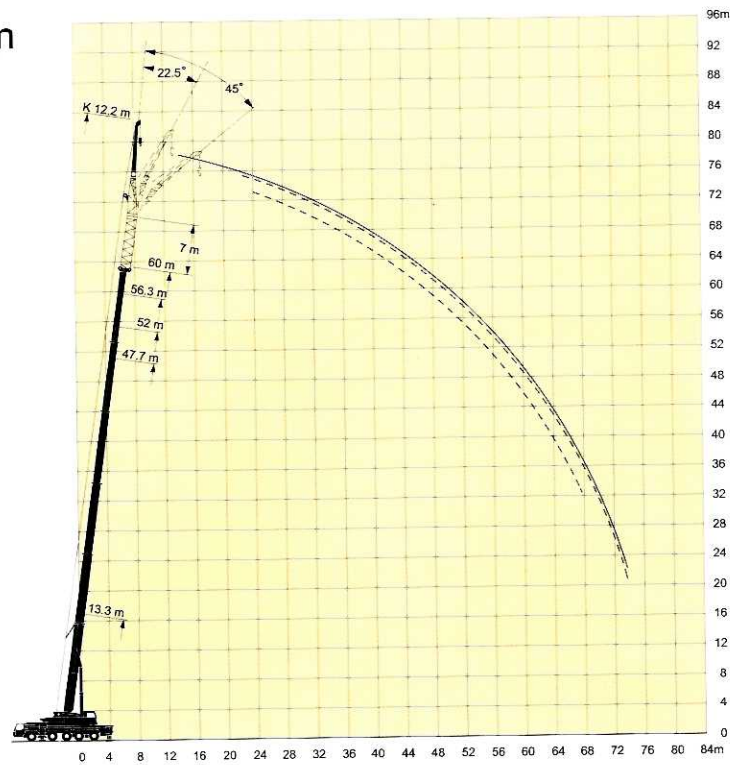
13.3m-60m 36m 360° 74t

メインブーム長さ ジブ長さ		13.3m 36m			43.4m 36m			47.7m 36m			52m 36m			56.3m 36m			60m 36m		
作業半径(m)	角度	0°	22.5°	45°	0°	22.5°	45°	0°	22.5°	45°	0°	22.5°	45°	0°	22.5°	45°	0°	22.5°	45°
	7		6.3																
8		6.3																	
9		6.3																	
10		6.3																	
11		6.3																	
12		6.3																	
14		6.3																	
16		6.3																	
18		6.3																	
20		6.3																	
22		6.3																	
24		6.3																	
26		6.3																	
28		6.3																	
30		6.3																	
32		6.3																	
34		6.3																	
36		6.3																	
38		6.3																	
40		6.3																	
42		6.3																	
44		6.3																	
46		6.3																	
48		6.3																	
50		6.3																	
52		6.3																	
54		6.3																	
56		6.3																	
58		6.3																	
60		6.3																	
62		6.3																	
64		6.3																	
66		6.3																	
68		6.3																	
72		6.3																	
76		6.3																	
80		6.3																	
84		6.3																	
ブーム 伸長率 (%)	I	0																	
	II	0																	
	III	0																	
	IV	0																	
	V	0																	

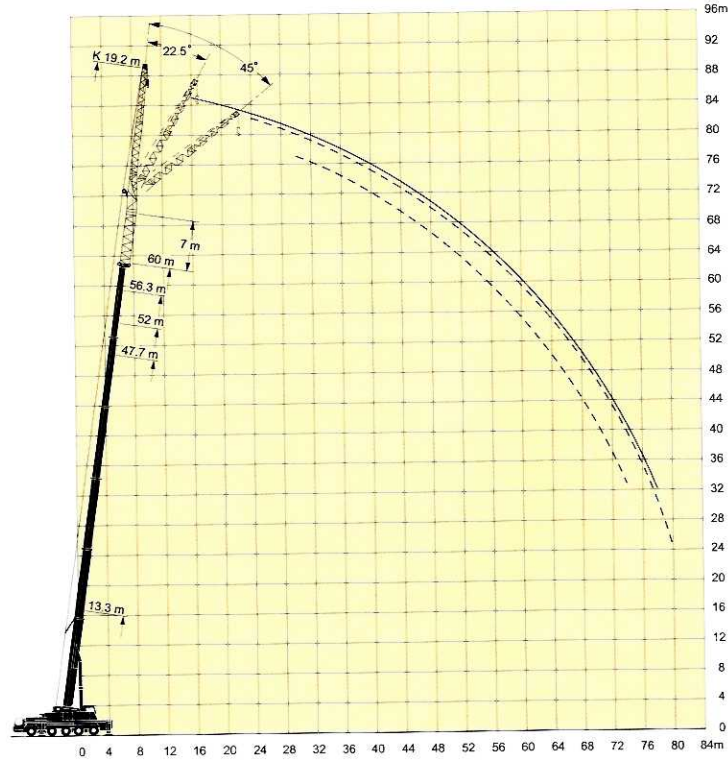
TAB 151312/151319/151326

油圧チルトジブ (ブームエクステンション付) 定格総荷重表 LTM 1220NX-2

ジブ長さ 12.2m



ジブ長さ 19.2m

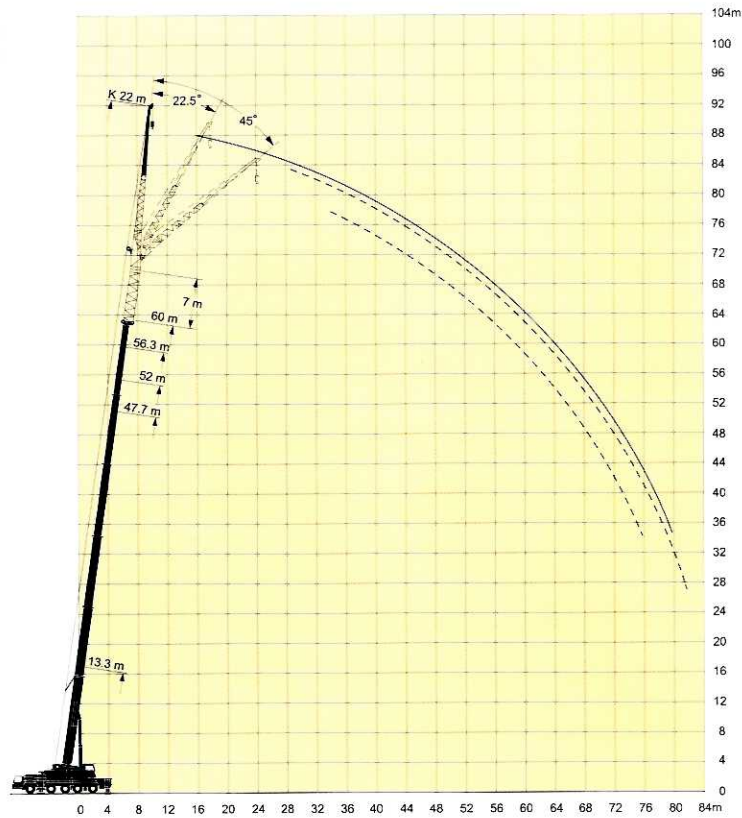


注意

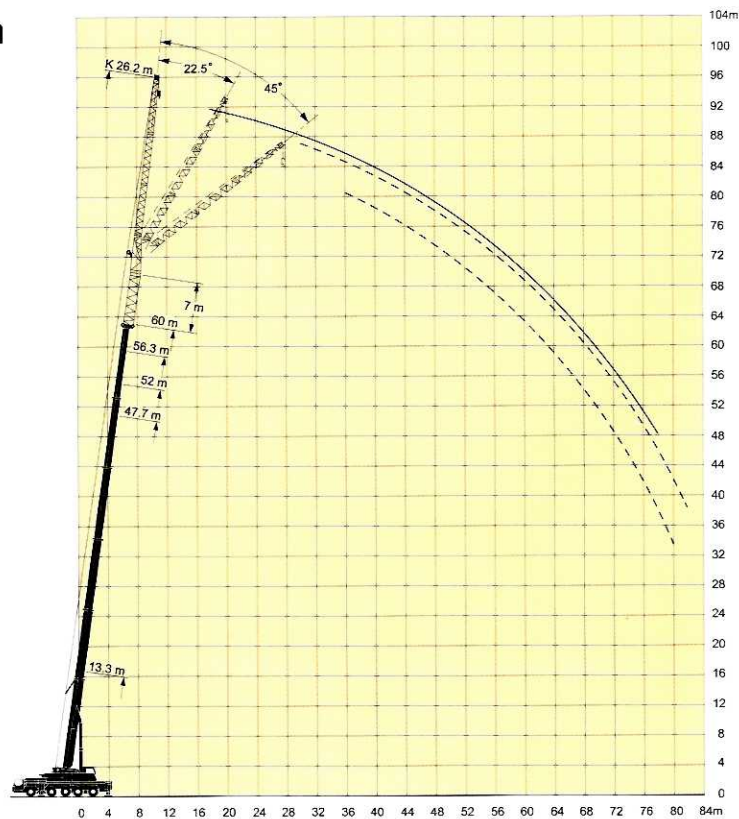
- 1 定格総荷重はフックブロック、玉掛ワイヤー等の自重を含みます。
また、下記の条件が考慮されていませんのでクレーンの操作には充分気をつけてください。
- ① 地盤の強度、地震による影響
- ② 作業速度に応じた動荷重および台風または強風による影響等
- 2 本機は水平に設置して、クレーン作業を行ってください。
- 3 作業半径は、クレーンの旋回中心から荷重の重心までの水平距離です。
- 4 メインブームの定格総荷重は油圧チルトジブを取り除いた状態の値です。
- 5 135/152 トンを超える定格総荷重の場合は、追加ブーリーブロック/特殊吊装置が必要です。

油圧チルトジブ (ブームエクステンション付) 定格総荷重表 LTM 1220NX-2

ジブ長さ 22m



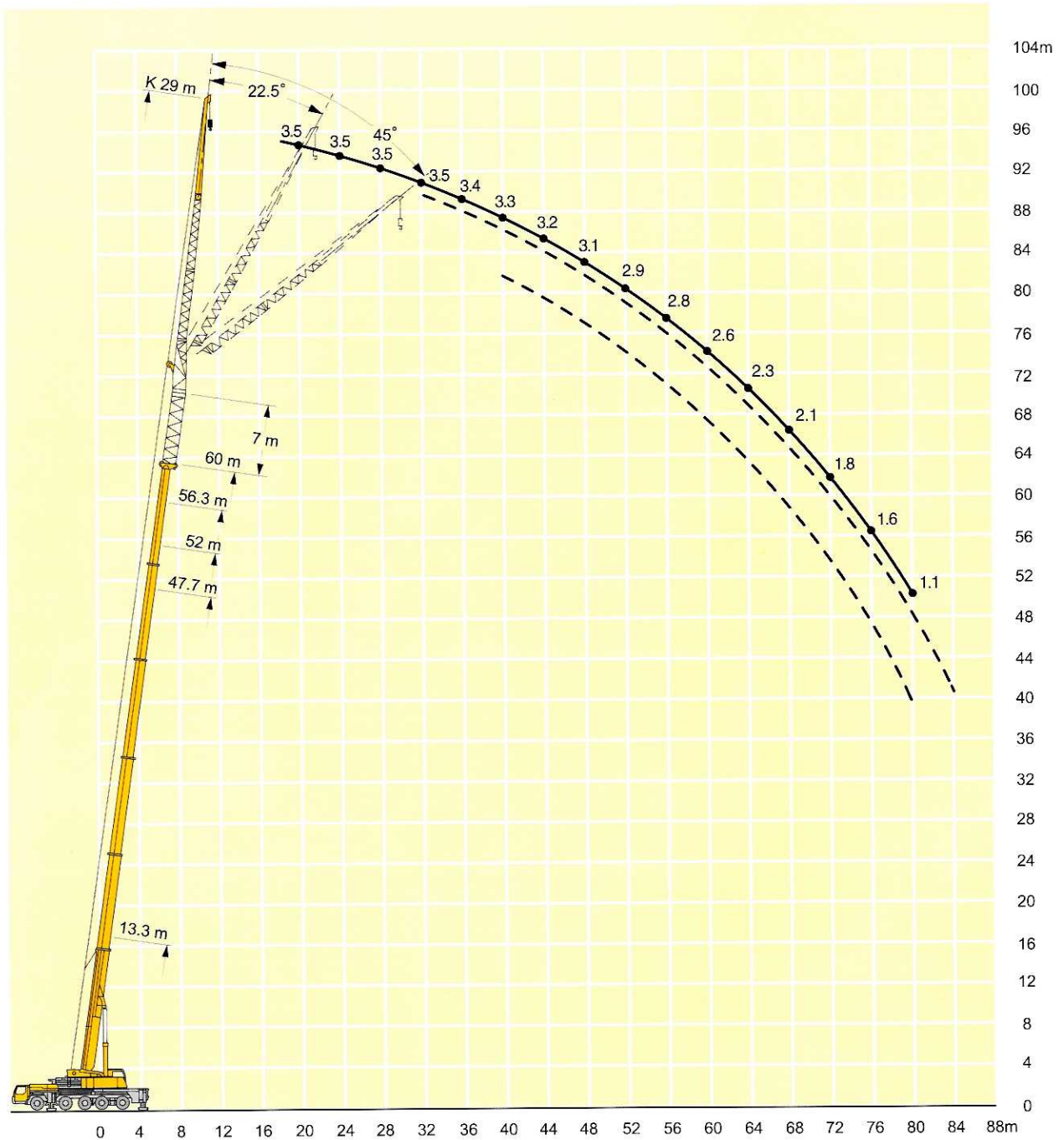
ジブ長さ 26.2m



注意

- 1 定格総荷重はフックブロック、玉掛ワイヤー等の自重を含みます。
また、下記の条件が考慮されていないのでクレーンの操作には充分気をつけてください。
 - ① 地盤の強度、地震による影響
 - ② 作業速度に応じた動荷重および台風または強風による影響等
- 2 本機は水平に設置して、クレーン作業を行ってください。
- 3 作業半径は、クレーンの旋回中心から荷重の重心までの水平距離です。
- 4 メインブームの定格総荷重は油圧チルトジブを取り除いた状態の値です。
- 5 135/152 トンを超える定格総荷重の場合は、追加ブリーブロック/特殊吊装置が必要です。

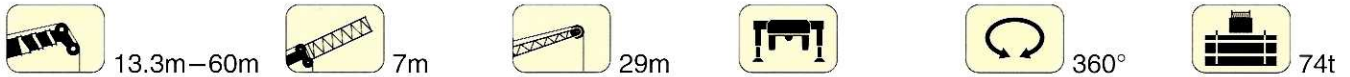
油圧チルトジブ (ブームエクステンション付) 定格総荷重表 LTM 1220NX-2



注意

- 1 定格総荷重はフックブロック、玉掛ワイヤー等の自重を含みます。
また、下記の条件が考慮されていないのでクレーンの操作には充分気をつけてください。
 - ① 地盤の強度、地震による影響
 - ② 作業速度に応じた動荷重および台風または強風による影響等
- 2 本機は水平に設置して、クレーン作業を行ってください。
- 3 作業半径は、クレーンの旋回中心から荷重の重心までの水平距離です。
- 4 メインブームの定格総荷重は油圧チルトジブを取り除いた状態の値です。
- 5 135/152 トンを超える定格総荷重の場合は、追加プーリーブロック/特殊吊装置が必要です。

油圧チルトジブ (ブームエクステンション付) 定格総荷重表 LTM 1220NX-2



メインブーム長さ ジブ長さ	13.3m+7m			47.7m+7m			52m+7m			56.3m+7m			60m+7m		
	29m			29m			29m			29m			29m		
角度	0°	22.5°	45°	0°	22.5°	45°	0°	22.5°	45°	0°	22.5°	45°	0°	22.5°	45°
作業半径(m)															
6	7.8														
7	7.8														
8	7.8														
9	7.8														
10	7.8														
11	7.8														
12	7.7														
14	7.5														
16	7.2														
18	6.8				4.8										
20	6.5	5.7			4.8				4.4						
22	6.1	5.4			4.8				4.4						
24	5.7	4.8			4.8				4.4						
26	5.4	4.5			4.7				4.4						
28	5.1	4.3			4.6				4.4						
30	4.7	4.1			4.4				4.4						
32	4.4	3.8			4.4	4			4.4	3.7					
34	4.2	3.6			4.4	3.8			4.3	3.7					
36	3.9	3.4			4.4	3.6			4.2	3.6					
38	3.6	3.1			4.4	3.4			4.1	3.5					
40	3.4	2.9			4.4	3.2			4.1	3.4					
42	3.3	2.8			4.4	3.1			4.1	3.4					
44	3.1	2.7			4.4	3.0			4.1	3.4					
46	3.0	2.7			4.4	2.9			4.1	3.4					
48	2.9	2.7			4.4	2.8			4.1	3.4					
50	2.7	2.6			4.4	2.7			4.1	3.4					
52	2.7	2.6			4.4	2.6			4.1	3.4					
54	2.6	2.5			4.4	2.5			4.1	3.4					
56	2.5	2.4			4.4	2.4			4.1	3.4					
58	2.4	2.3			4.4	2.3			4.1	3.4					
60	2.3	2.2			4.4	2.2			4.1	3.4					
62	2.2	2.1			4.4	2.1			4.1	3.4					
64	2.1	2.0			4.4	2.0			4.1	3.4					
66	2.0	1.9			4.4	1.9			4.1	3.4					
68	1.9	1.8			4.4	1.8			4.1	3.4					
70	1.8	1.7			4.4	1.7			4.1	3.4					
72	1.7	1.6			4.4	1.6			4.1	3.4					
74	1.6	1.5			4.4	1.5			4.1	3.4					
76	1.5	1.4			4.4	1.4			4.1	3.4					
78	1.4	1.3			4.4	1.3			4.1	3.4					
80	1.3	1.2			4.4	1.2			4.1	3.4					
82	1.2	1.1			4.4	1.1			4.1	3.4					
84	1.1	1.0			4.4	1.0			4.1	3.4					
86	1.0	0.9			4.4	0.9			4.1	3.4					
88	0.9	0.8			4.4	0.8			4.1	3.4					
ブーム伸長率 (%)	I	0			92			46		92				100	
	II	0			92			92		92				100	
	III	0			92			92		92				100	
	IV	0			92			92		92				100	
	V	0			92			92		92				100	

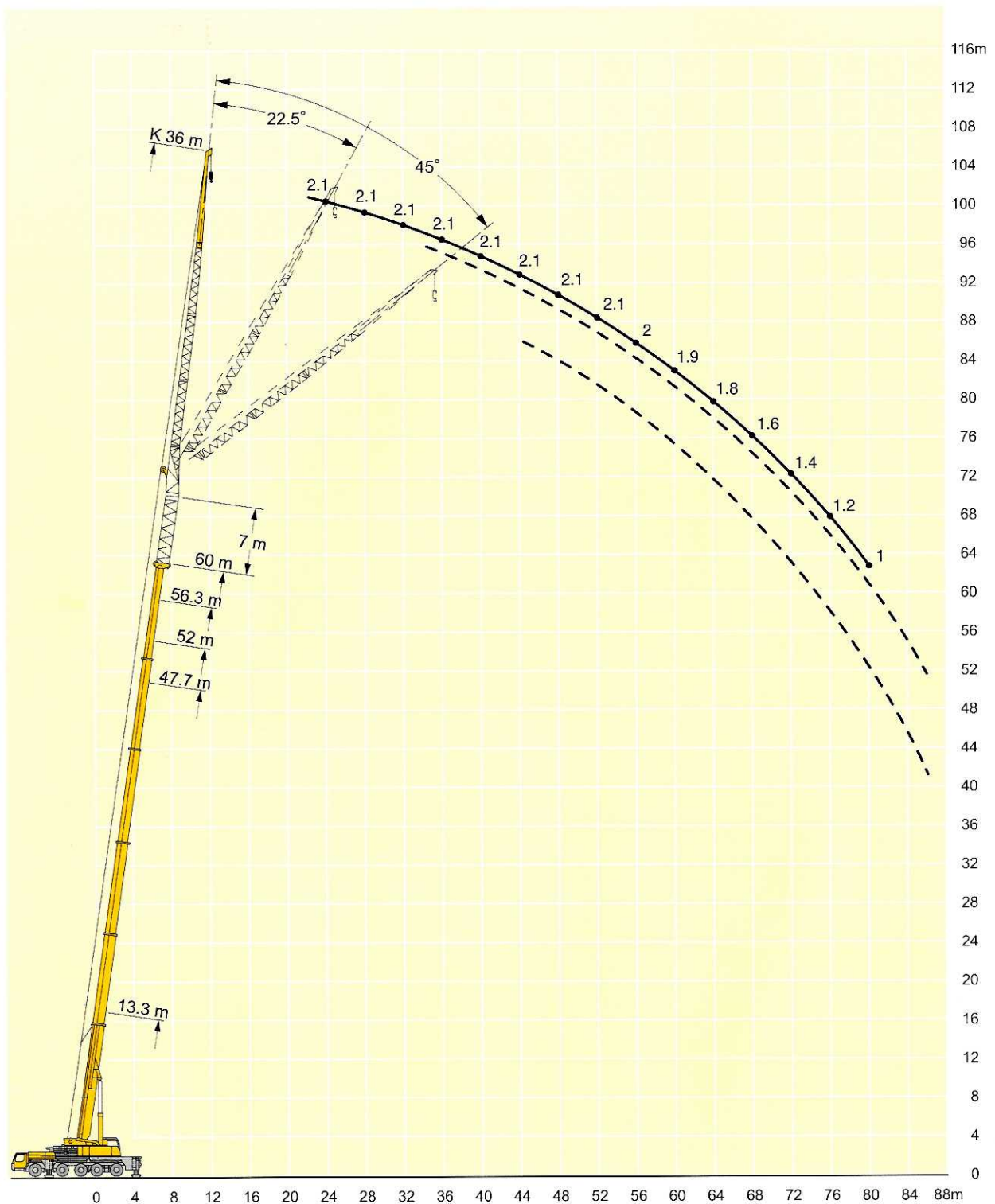
TAB 151333/151340/151347



メインブーム長さ ジブ長さ	13.3m+7m			47.7m+7m			52m+7m			56.3m+7m			60m+7m		
	36m			36m			36m			36m			36m		
角度	0°	22.5°	45°	0°	22.5°	45°	0°	22.5°	45°	0°	22.5°	45°	0°	22.5°	45°
作業半径(m)															
7	5.7														
8	5.7														
9	5.7														
10	5.7														
11	5.7														
12	5.7														
14	5.6														
16	5.4														
18	5.1														
20	4.8														
22	4.5														
24	4.3	3.6													
26	4.1	3.4													
28	3.7	3.2													
30	3.5	3.0													
32	3.3	2.8													
34	3.1	2.6													
36	2.9	2.4													
38	2.7	2.2													
40	2.5	2.0													
42	2.3	1.8													
44	2.2	1.7													
46	2.1	1.6													
48	1.9	1.5													
50	1.8	1.4													
52	1.7	1.3													
54	1.6	1.2													
56	1.6	1.1													
58	1.5	1.0													
60	1.4	0.9													
62	1.3	0.8													
64	1.2	0.7													
66	1.1	0.6													
68	1.0	0.5													
70	0.9	0.4													
72	0.8	0.3													
74	0.7	0.2													
76	0.6	0.1													
78	0.5	0.0													
80	0.4	0.0													
82	0.3	0.0													
84	0.2	0.0													
86	0.1	0.0													
88	0.0	0.0													
ブーム伸長率 (%)	I	0			92			46		92				100	
	II	0			92			92		92				100	
	III	0			92			92		92				100	
	IV	0			92			92		92				100	
	V	0			92			92		92				100	

TAB 151333/151340/151347

油圧チルトジブ (ブームエクステンション付) 定格総荷重表 LTM 1220NX-2

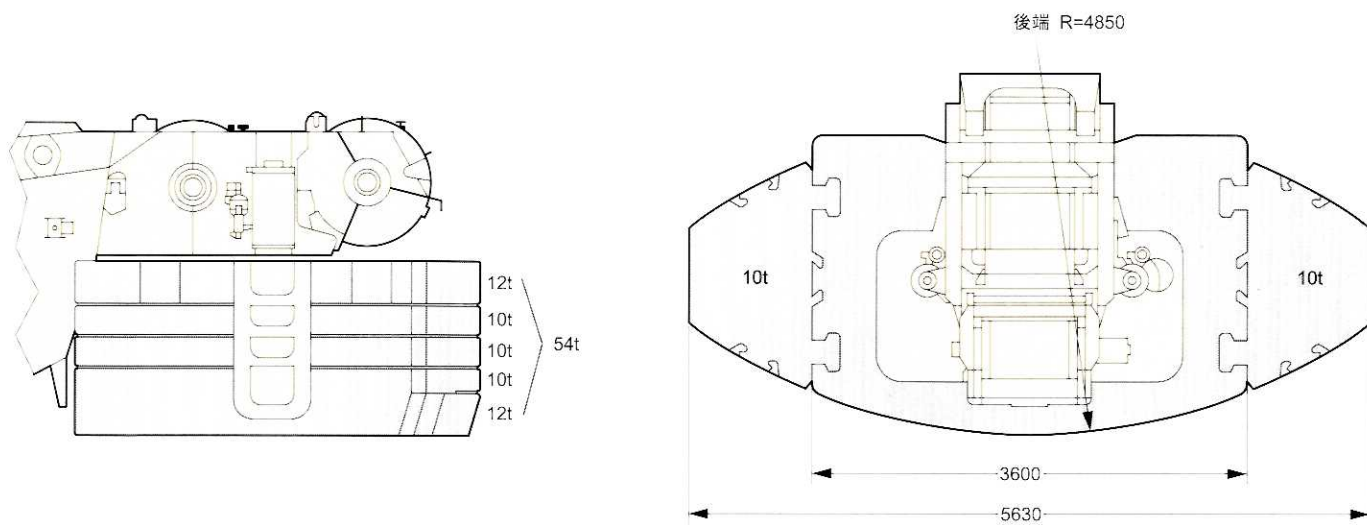


注意

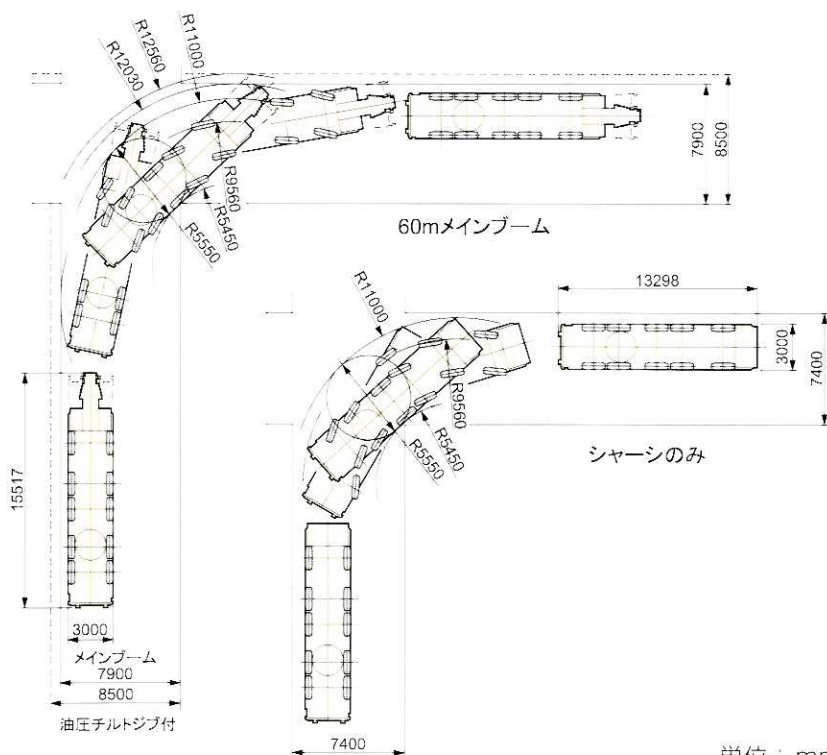
- 1 定格総荷重はフックブロック、玉掛ワイヤー等の自重を含みます。
また、下記の条件が考慮されていないのでクレーンの操作には充分気をつけてください。
 - ① 地盤の強度、地震による影響
 - ② 作業速度に応じた動荷重および台風または強風による影響等
- 2 本機は水平に設置して、クレーン作業を行ってください。
- 3 作業半径は、クレーンの旋回中心から荷重の重心までの水平距離です。
- 4 メインブームの定格総荷重は油圧チルトジブを取り除いた状態の値です。
- 5 135/152トンを超える定格総荷重の場合は、追加ブーリーブロック/特殊吊装置が必要です。

カウンターウエイト

単位：mm

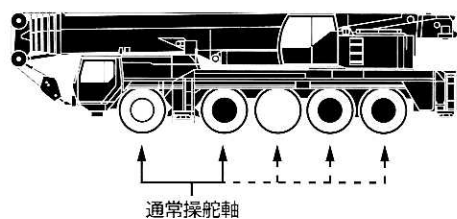


走行軌跡図 (リアステアリング操作時)



単位：mm

駆動部



※第3、4、5軸は、第1、2軸と独立して操舵可能。(リアステアリング操作)
 30km/h以下：1、2軸及び、3、4、5軸が電氣的に操舵。
 30km/h以上：3、4軸が直進に固定。
 60km/h以上：さらに5軸が直進に固定。
 ただし、状況により1、2、3軸が同方向、4、5軸が反対方向に操舵も可能。

- 駆動軸：常時駆動します。
- 駆動軸：ラフロード走行時に前輪駆動として使用します。(オプション設定)

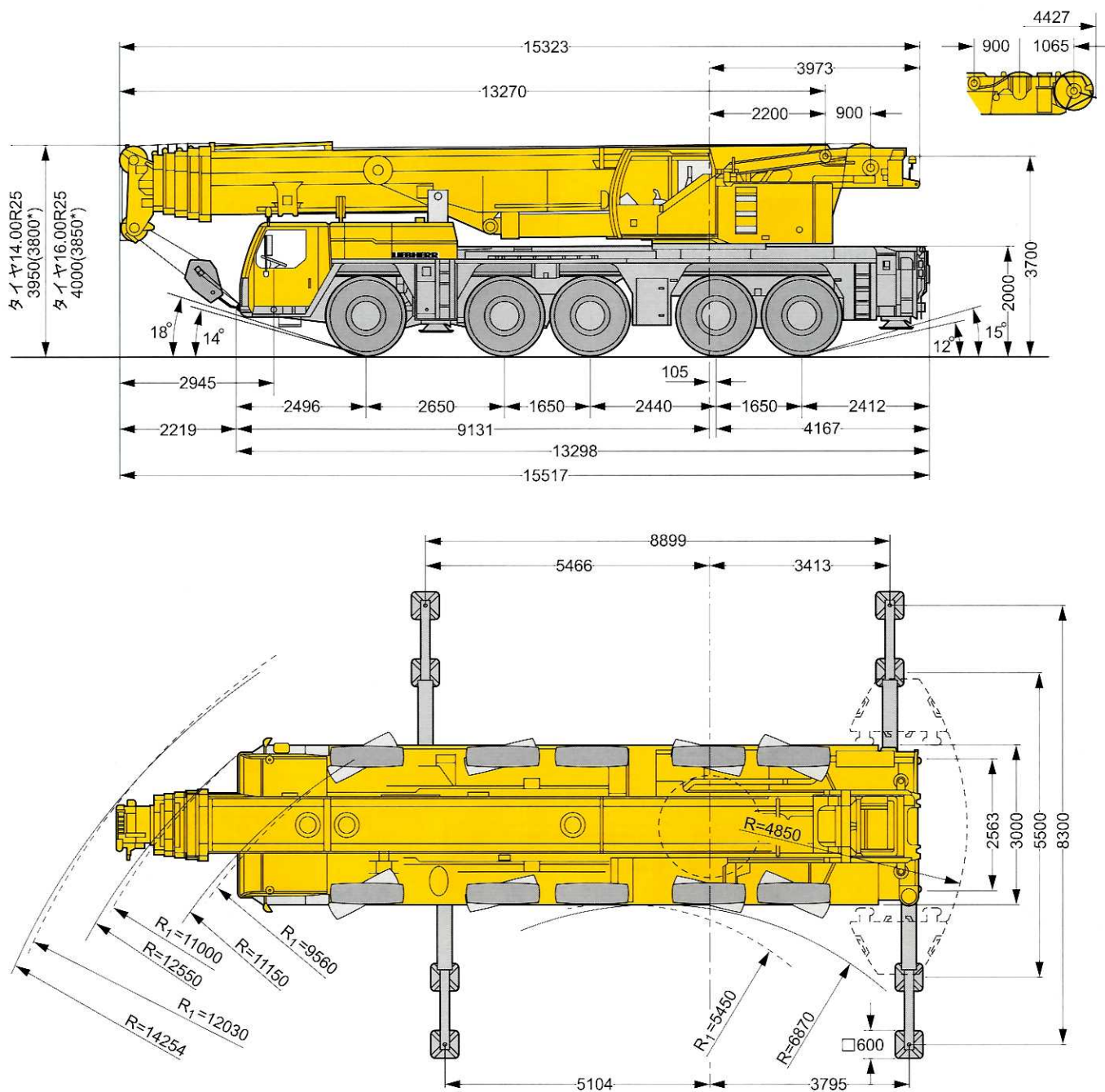
本機は、公道を走行する場合、メインブームおよびカウンターウエイトをはずし、走行しなければなりません。

主寸法

LTM 1220NX-2

外観寸法

単位：mm



*サスペンションを150mm下げた状態
R1 = 全輪ステアリング時

リープヘル・ジャパン株式会社

〒230-0053 横浜市鶴見区大黒町5番39号
TEL. 045-505-8687 (営業)
045-505-8689 (サービス)
FAX. 045-505-8683

なお、本仕様は予告なく変更することがあります。

TD 151.00.DEF05.2004-2
2008.05.2000